



## Información Taller “Gestiona, Mide y Comunica tu Impacto”

### Pre-requisitos.

- Familiarización con conceptos e iniciativas con propósito social
- Contar con computador o dispositivo para acceder a las sesiones y conexión a internet

### Objetivos.

#### Generales.

Desarrollar habilidades para convertir líderes capaces de gestionar, medir y comunicar los impactos dentro de tu organización.

#### Específicos.

1. Conocer el rol de las organizaciones con propósito social como actor clave en la Agenda 2030 de los Objetivos de Desarrollo Sostenible (ODS).
2. Entender cómo se gestiona el impacto social de las organizaciones.
3. Aplicar herramientas de medición con fines analíticos para apoyar la toma de decisiones.
4. Comunicar tu impacto y visibilizar tus resultados- Transparencia, Tangibilidad y Trazabilidad.

#### Alcance.

El alcance del taller es dentro del ámbito de la sociedad civil, organizaciones sociales tales como Fundaciones, Corporaciones, Asociaciones, ONGS, en especial, organizaciones que requieran evidenciar resultados ante actores claves, inversionistas sociales, aliados, etc.

#### Facilitadoras.



**Amalia Lucena**, Doctora en Ciencias Sociales (Universidad Central de Venezuela), Master en Economía (Vanderbilt University) con una especialización en Economía para el Desarrollo. Actualmente, lidera @EgesConsultoria con el propósito de entregar herramientas para visibilizar los impactos de las organizaciones. Con más de 20 años de experiencia en políticas públicas y banca internacional para el desarrollo. El propósito de Amalia es transformar su experiencia y el conocimiento adquirido en su trayectoria y transmitirlo al sector privado comprometido con el desarrollo sostenible.



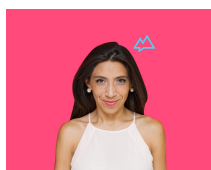


**Rosa Madera**, Abogada de la Universidad de Oviedo, España; con Master en Derecho Europeo y Master en Administración Pública. Ha participado en diferentes cursos como Programa de Gobierno Corporativo para organizaciones sin fines de lucro, cooperativas e instituciones sociales, y Evaluación de Impacto de programas sociales, Mujeres en Filantropía e Inversión Social. Es fundadora y CEO de Empatthy, organización global con propósito social y ambiental que viene trabajando con líderes del área social, organizaciones, filántropos, inversionistas sociales y empresas impulsadas por la misión de mejorar drásticamente la calidad de vida de los sectores más necesitados de la sociedad, diseñando, implementando y monitoreando estos proyectos de alto impacto.

## Ponentes Invitados.



**Reinalina Chavarri**, Licenciada en Sociología y Cientista Política. Mag en Estudios Internacionales. Co fundadora de Fundación Prohumana. Actualmente, dirige el Observatorio de Sostenibilidad de la FEN U de Chile, donde es académica de Pregrado y Postgrado en temas de Ética y Sostenibilidad desde el año 2010. Ha liderado importantes iniciativas, estudios y publicaciones en estos temas y realizado asesorías y consultorías en Chile, América Latina con más de 100 empresas locales y globales en diseño de estrategias de sostenibilidad y reportabilidad.



**Paulina Uribe**, CEO Montaña Publicidad, agencia consultora dedicada al Marketing de Propósito, Directora creativa en campañas de impacto social. Comunicadora Audiovisual Duoc UC, Diplomada en Estética en Pontificia Universidad Católica de Chile. 10 años de experiencia en Televisión como Directora y Productora de Contenidos Digitales.



**Federico Díaz**, ingeniero comercial de la Universidad Adolfo Ibáñez y MPA en Políticas Públicas y Sociales de la London School of Economics. Posee experiencia liderando proyectos con impacto social desde el sector privado y público. Fue coordinador de bonos de impacto social en el Ministerio de Economía, diseñando los primeros bonos de impacto social en Chile. Además fue Líder de Innovación Pública y Social en el Ministerio de Ciencia, liderando la solución de problemáticas públicas complejas a través de I+D y siendo parte de la mesa de innovación social en pobreza. Actualmente es consultor de estrategia y operaciones del Banco Mundial.

